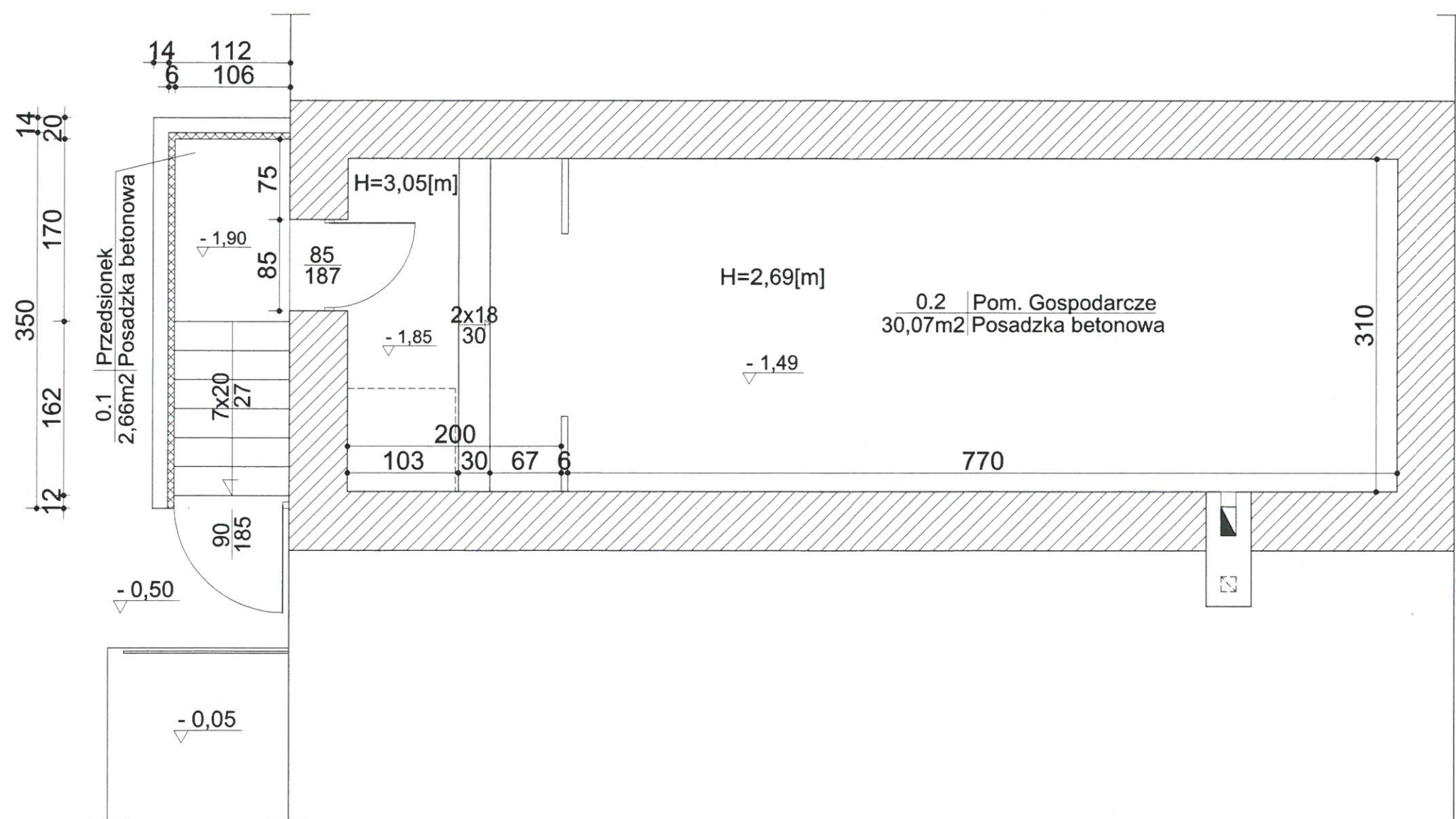


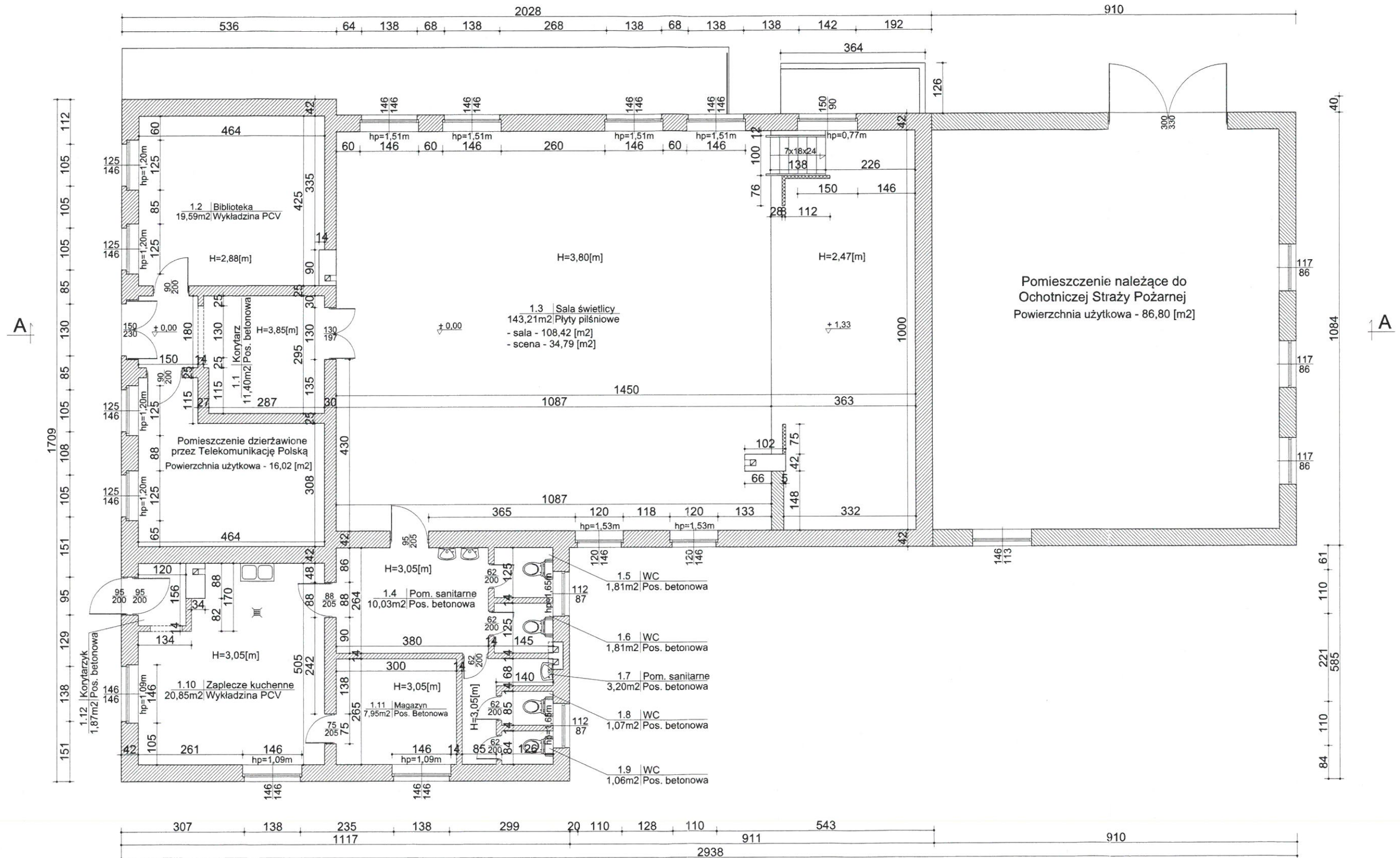
# RZUT POZIOMY PIWNICY - inwentaryzacja - skala 1:50



Powierzchnia użytkowa piwnicy - 32,73 [m<sup>2</sup>]  
Kubatura pomieszczeń piwnicy - 90,16 [m<sup>3</sup>]

Rodzaj opracowania	Remont świetlicy wiejskiej w miejscowości Polskie Gronowo wraz z zagospodarowaniem przyległego terenu	Nr rys 1
Tytuł rysunku	Rzut poziomy piwnicy - inwentaryzacja	Skala 1:50
Obiekt	Budynek świetlicy wiejskiej w Polskim Gronowie	Data grudzień 2009
Projektował	Grzegorz Łopatowski upr 1758/Gd/84	
Opracowała	mgr inż. Maria Krause	

# RZUT POZIOMY PRZYZIEMIA - inwentaryzacja - skala 1:100



Powierzchnia użytkowa świetlicy - 223,85 [m<sup>2</sup>]

Powierzchnia użytkowa pomieszczenia OSP - 86,80 [m<sup>2</sup>]

Powierzchnia użytkowa pomieszczenia Telekomunikacji - 16,02 [m<sup>2</sup>]

Powierzchnia zabudowy świetlicy - 291,91 [m<sup>2</sup>]

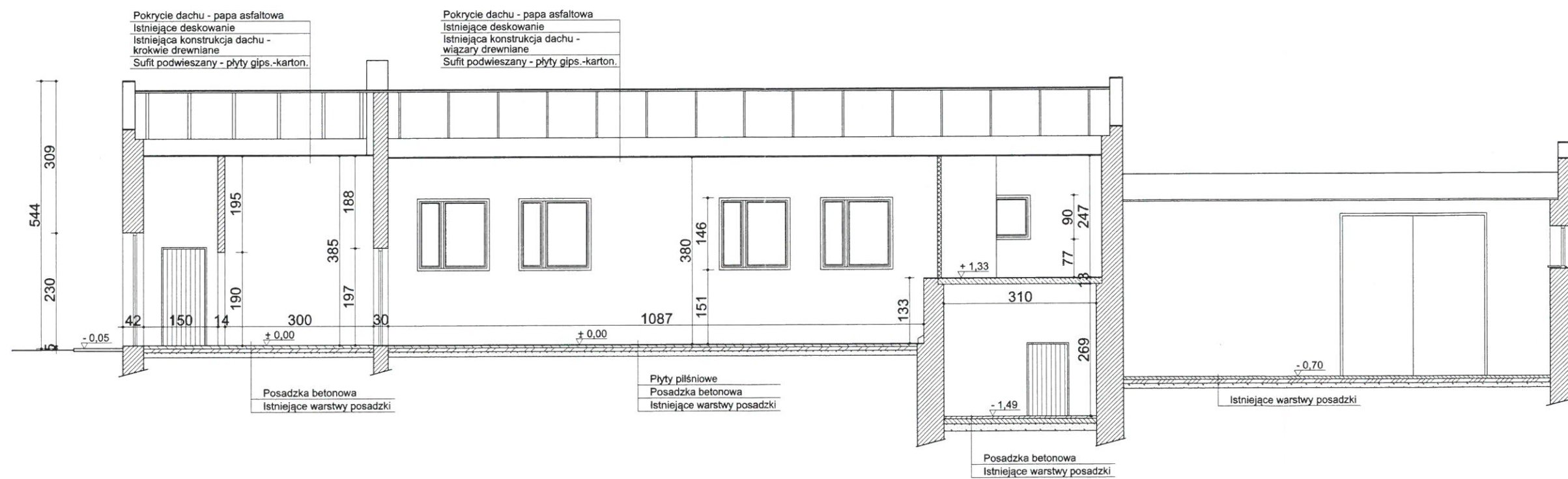
Powierzchnia zabudowy OSP - 98,64 [m<sup>2</sup>]

Kubatura pomieszczeń należących do świetlicy - 749,67 [m<sup>3</sup>]

Rodzaj opracowania	Remont świetlicy wiejskiej w miejscowości Polskie Gronowo wraz z zagospodarowaniem przyległego terenu	Nr rys <b>2</b>
Tytuł rysunku	Rzut poziomy przyziemia - inwentaryzacja	Skala <b>1:100</b>
Obiekt	Budynek świetlicy wiejskiej w Polskim Gronowie	Data grudzień 2009
Projektował	Grzegorz Łopatowski upr 1758/Gd/84	
Opracowała	mgr inż. Maria Krause	

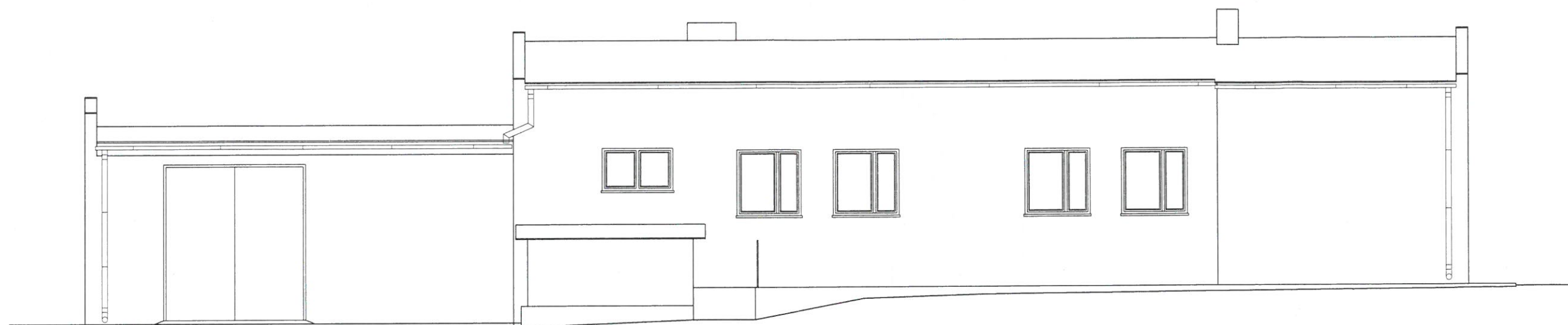


# PRZEKRÓJ PIONOWY A-A - inwentaryzacja - skala 1:100



Rodzaj opracowania	Remont świetlicy wiejskiej w miejscowości Polskie Gronowo wraz z zagospodarowaniem przyległego terenu	Nr rys 3
Tytuł rysunku	Przekrój pionowy A-A - inwentaryzacja	Skala 1:100
Obiekt	Budynek świetlicy wiejskiej w Polskim Gronowie	Data grudzień 2009
Projektował	Grzegorz Łopatowski upr 1758/Gd/84	
Opracowała	mgr inż. Maria Krause	

# WIDOK ELEWACJI FRONTOWEJ I BOCZNEJ LEWEJ - inwentaryzacja - skala 1:100



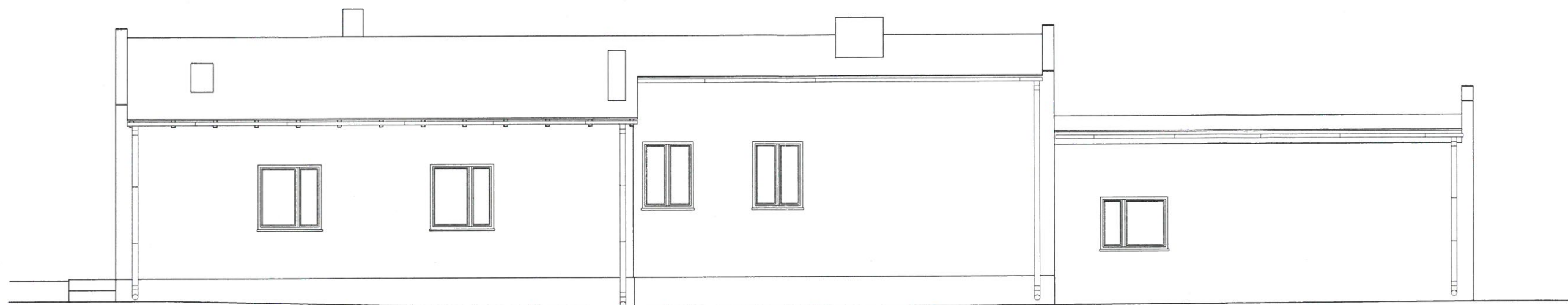
Elewacja boczna lewa



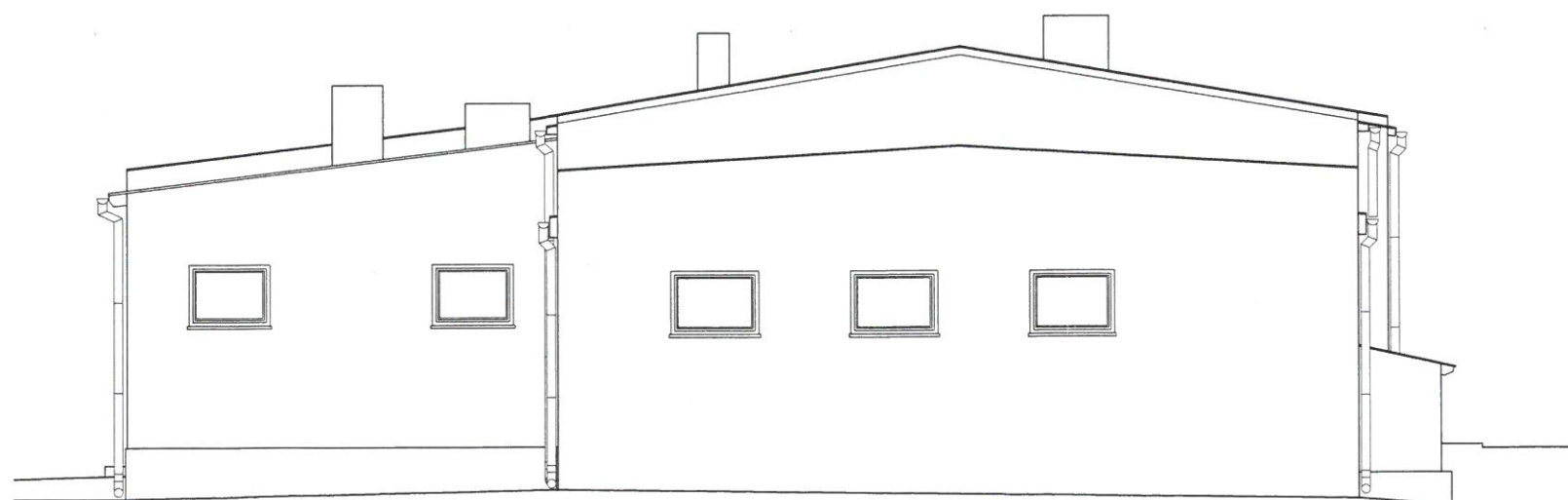
Elewacja frontowa

Rodzaj opracowania	Remont świetlicy wiejskiej w miejscowości Polskie Gronowo wraz z zagospodarowaniem przyległego terenu	Nr rys 4
Tytuł rysunku	Widok elewacji frontowej i bocznej lewej - inwentaryzacja	Skala 1:100
Obiekt	Budynek świetlicy wiejskiej w Polskim Gronowie	Data grudzień 2009
Projektował	Grzegorz Łopatowski upr 1758/Gd/84	
Opracowała	mgr inż. Maria Krause	

# WIDOK ELEWACJI TYLNEJ I BOCZNEJ PRAWEJ - inwentaryzacja - skala 1:100



Elewacja boczna prawa



Elewacja tylna

Rodzaj opracowania	Remont świetlicy wiejskiej w miejscowości Polskie Gronowo wraz z zagospodarowaniem przyległego terenu	Nr rys 5
Tytuł rysunku	Widok elewacji tylnej i bocznej prawej - inwentaryzacja	Skala 1:100
Obiekt	Budynek świetlicy wiejskiej w Polskim Gronowie	Data grudzień 2009
Projektował	Grzegorz Łopatowski upr 1758/Gd/84	
Opracowała	mgr inż. Maria Krause	